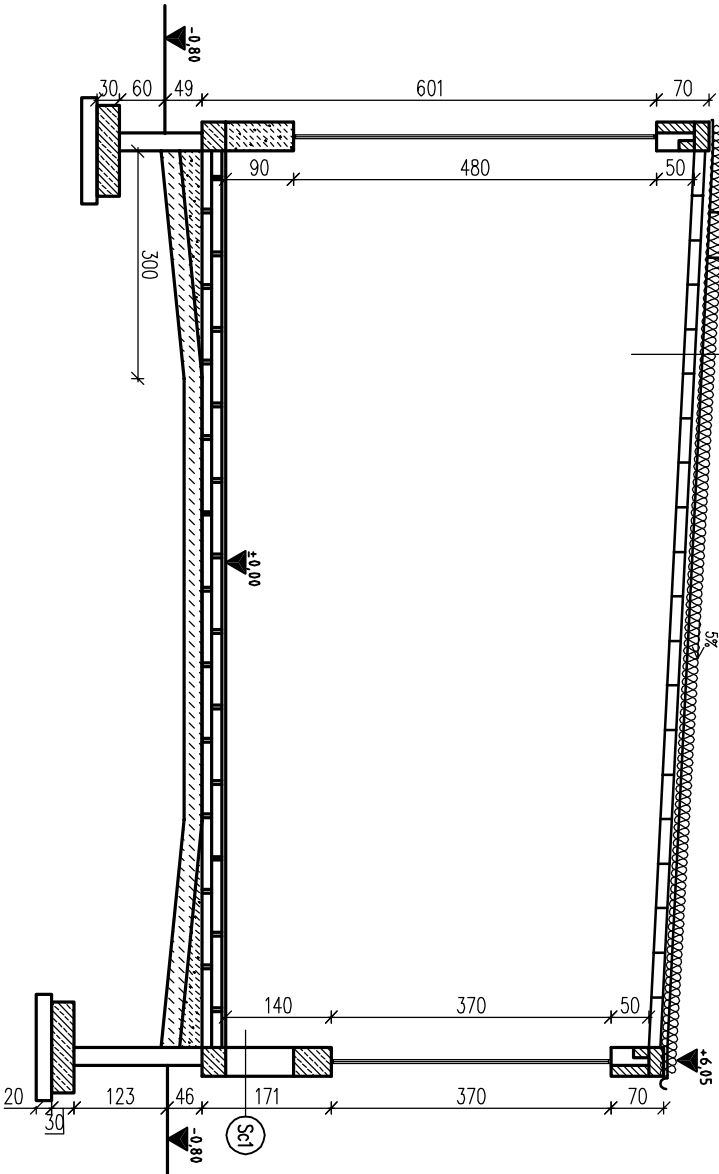


# Budynek F

D4	Stropodach niewentylowany – PROJEKTOWANY
200 mm	Papa wierzchniego krycia PYE PV200S52H przymocowana metodą zgrzewania,
	Papa wierzchniego krycia
	Płyty korkowe
	Płyta pilsniowa

PRZĘKRÓJ D-D



Sc1	Ściana zewnętrzna – w segmencie E i F bez zmian
240 mm	Tynk cementowo-wapienny
120 mm	Preizbrykowana płyta kanatowa żelbetowa
150 mm	Styropian
	Tynk cienkowarstwowy

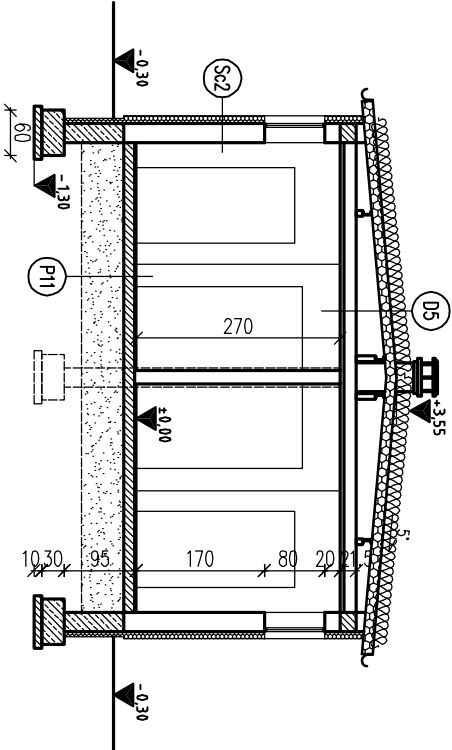
P11	Podłoga na gruncie
40 mm	Posadzka ceramiczna
100 mm	Szlichta cementowa
1560 mm	2x papa asf. na lepiku asf.
	Podkład z chudego betonu
	Podsyпка piaskowa

D5	Dach – PROJEKTOWANY
200 mm	Papa wierzchniego krycia PYE PV200S52H przymocowana metodą zgrzewania,
140 mm	Wetna mineralna o $\lambda$ min. 0,031W/m*K
120 mm	Płyta dachowa warstwowa metaplast ISOHERM D140
160 mm	Płatwie stalowe ceownik 120 na podstawkach z rury kw. 80x80x5
	Belki stropowe stalowe dwuteownik równoległościenny 160 PE
	Ruszt dla płyt G-K
	Płyty G-K wodoodporne

Sc2	Ściana zewnętrzna
100 mm	Tynk cienkowarstwowy
250 mm	Styropian
	Błoczek gazobetonowy
	Tynk cementowo-wapienny

# Budynek E

PRZĘKRÓJ G-G



## UWAGI OGÓLNE

- Nie należy odmierzać wymiarów z rysunku, ani używać go jako szablonu. Przed przystąpieniem do prac budowlanych wszystkie wymiary należy sprawdzić w naturze. W przypadku stwierdzenia niezgodności należy niezwłocznie zwrócić się do projektanta. W przypadku rozbieżności wymiarowych pomiędzy rysunkami detali i całości projektowanego elementu podstawą wymiarowania są rysunki detali.
- Wszelkie roboty budowlane należy prowadzić zgodnie z obowiązującymi warunkami technicznymi oraz przepisami techniczno - budowlanymi.

### NAZWA OPRACOWANIA:

### PROJEKT BUDOWLANO-WYKONAWCZY

### NAZWA I ADRES INWESTYCJI

Modernizacja energetyczna budynków użyteczności publicznej - III Liceum  
OGÓLNOKSZTAŁCĄCE W PŁOCKU  
ul. Łukasiewicza 11, 09-400 Płock,  
dz. nr ewid. 369/2

### JEDNOSTKA PROJEKTOWA:



ul. Kurpiowska 8, 09-408 Płock  
mob. 505 534 612

### INWESTOR:



### ZESPÓŁ PROJEKTOWY

	IMIĘ I NAZWISKO:	NR UPRAWNIENI:	PODPIS:
PROJEKTOWAŁ:	mgr inż. arch. Aleksandra Józefo Kuszyno-Ksepko	Wo-44/99	
PROJEKTOWAŁ:	mgr inż. Marcin Zawodko	MAZ/0484/PBk/18	
SPRAWDZIŁ:	mgr inż. Paweł Bołkowski	MAZ/0870/PWBk/18	

### Tytuł rysunku:

Przekrój D-D i G-G – projektowany

FAZA PROJEKTU:	REWIZJA:	BRANŻA:	DATA:	SKALA:	NUMER RYS.
proj. budowlano-wykonawczy	—	Architektura	11.2023	1:100	A21
WSTĘPNE PRAWA AUTORSKE ZASTRZEŻENIE: KORZYSTANIE W JAKIEKOLWIEK FORMIE (CZĘŚCI LUB W CAŁOŚCI) BEZ PISMEŃNEJ ZGODY AUTORA ZABRONIONE. Dz. Urn. z dn. 23.02.1984 - Nr 24 poz. 83 - Ustawa PRAWO AUTORSKIE					